

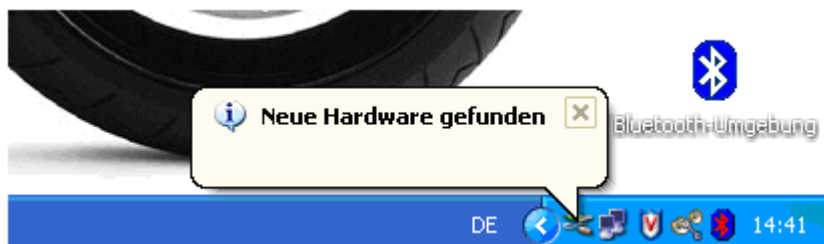


Kurzanleitung HUAWEI Modem Programm

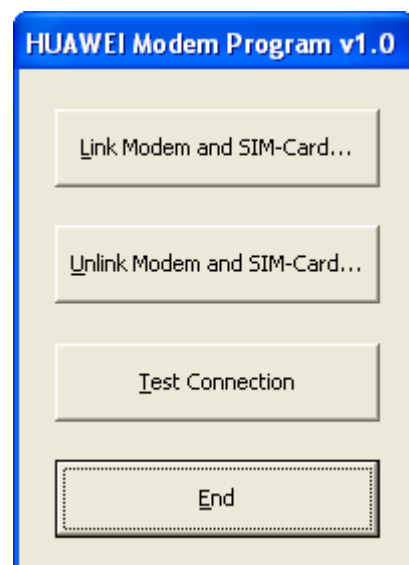
WICHTIGER HINWEIS:

- **Auslands-Roaming muss gesperrt sein, da sonst im Grenzgebiet extrem hohen Datenkosten entstehen können**
- **Das monatliche Download Limit muss richtig eingegeben sein, damit das Modem bei Erreichen des Limits automatisch abschaltet. Ansonsten fallen bei Überschreitung die beim jeweiligen Mobilfunkvertrag gültigen zusätzlichen Gebühren an.**

1. Verbinden Sie das Modem mit ihrem PC
2. Die benötigten Treiber werden automatisch im Hintergrund installiert
3. Wenn sie die Information bekommen haben dass die Treiber installiert worden sind, Modem ab und an stecken. Warten sie auf 2 Verbindungssignale des Modems



4. Starten Sie das Programm „HUAWEI Modem Programm v1.0“
5. Nachdem Sie den AGB's zugestimmt haben, sehen sie jetzt folgendes Menü





6. Um das Modem zu programmieren, wählen Sie „Link Modem and SIM-Card“ aus

Link Modem and SIM-Card

Username

Password

Dial-Up Number

Modem-Init String (if required)

PIN

Download Limit monthly (MB)

Message

6. Geben Sie hier die Providerdaten ihrer SIM-Karte ein (diese bekommen Sie von Ihrem Netzbetreiber bzw. stehen Sie am Ende dieses Manuals)
Wichtig: Das Username Feld muss ausgefüllt sein

7. Sind die Daten vollständig eingegeben, wählen Sie Link Modem and SIM-Card aus um das Modem zu programmieren **(Wichtig: Die Daten müssen korrekt sein!)**

8. Um das Modem zu testen, wählen Sie „Test Connection“

HUAWEI Modem Program v1.0





9. War die Verbindung erfolgreich, können Sie das Modem an TAB Terminals anschließen

Zusatzinfos:

1. Unlink Modem and SIM-Card:
zurückgesetzt

Modem wird auf Standart

(PIN: 1234)

2. End:

Programm beenden





Providerdaten

Netzbetreiber Orange:

Username: web
Passwort: web
Dial-Up Nummer: *99#
Modem-Init String: leer

Netzbetreiber A1:

Username: ppp@A1plus.at
Passwort: ppp
Dial-Up Nummer: *99***1#
Modem-Init String: at+cgdcont=1,"IP","A1.net"

Netzbetreiber T-Mobile:

Username: gprs.internet
Passwort: leer
Dial-Up Nummer: leer
Modem-Init String: leer

Netzbetreiber Drei:

Username: *Drei*
Passwort: leer
Dial-Up Nummer: *99#
Modem-Init String: leer

