

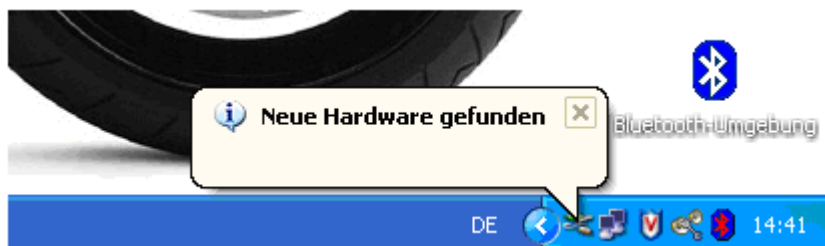


Kurzanleitung HUAWEI Modem Programm

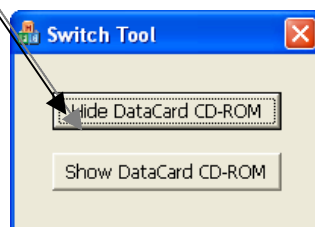
WICHTIGER HINWEIS:

- **Auslands-Roaming muss gesperrt sein, da sonst im Grenzgebiet extrem hohen Datenkosten entstehen können**
- **Das monatliche Download Limit muss richtig eingegeben sein, damit das Modem bei Erreichen des Limits automatisch abschaltet. Ansonsten fallen bei Überschreitung die beim jeweiligen Mobilfunkvertrag gültigen zusätzlichen Gebühren an.**

1. Verbinden Sie das Modem mit ihrem PC
2. Die benötigten Treiber werden automatisch im Hintergrund installiert
3. Wenn sie die Information bekommen haben dass die Treiber installiert worden sind, Modem ab und an stecken. Warten sie auf 2 Verbindungssignale des Modems



4. Starten Sie bitte das Programm „E220Util“
5. Wählen Sie „Hide DataCard CD-Rom aus

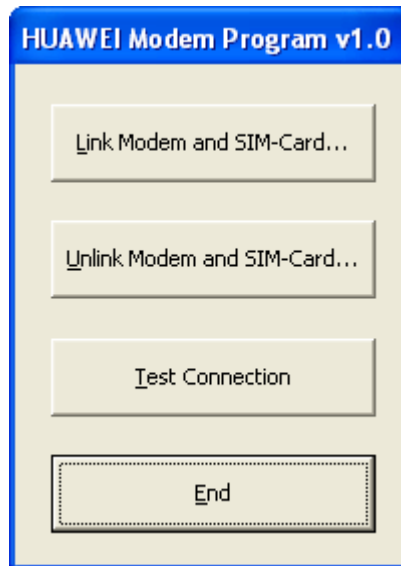


Info: Wenn das Programm „Can't find device“ schreibt, wurden die Treiber nicht korrekt installiert oder das Programm wurde zu früh gestartet!





6. Nachdem Sie diese Option gewählt haben → „Finished“ → entfernen und verbinden Sie das Modem erneut
7. Starten Sie das Programm „HUAWEI Modem Programm v1.0“
8. Nachdem Sie den AGB's zugestimmt haben, sehen sie jetzt folgendes Menü



9. Um das Modem zu programmieren, wählen Sie „Link Modem and SIM-Card“ aus

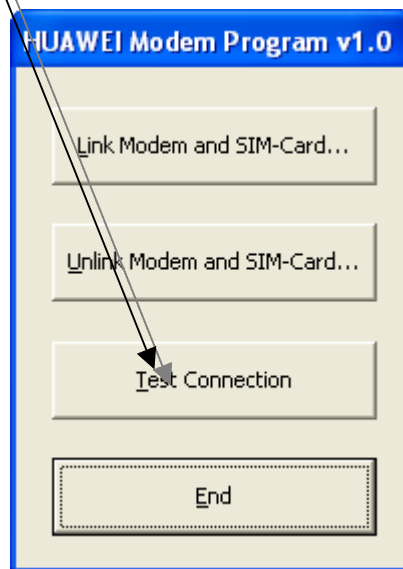




10. Geben Sie hier die Providerdaten ihrer SIM-Karte ein (diese bekommen Sie von Ihrem Netzbetreiber bzw. stehen Sie am Ende dieses Manuals)

11. Sind die Daten vollständig eingegeben, wählen Sie Link Modem and SIM-Card aus um das Modem zu programmieren **(Wichtig: Die Daten müssen korrekt sein!)**

12. Um das Modem zu testen, wählen Sie „Test Connection“



13. War die Verbindung erfolgreich, können Sie das Modem an TAB Terminals anschließen

Zusatzinfos:

1. Unlink Modem and SIM-Card:
zurückgesetzt

Modem wird auf Standart
(PIN: 1234)

2. End:

Programm beenden





Providerdaten

Netzbetreiber Orange:

Username: web
Passwort: web
Dial-Up Nummer: *99#
Modem-Init String: leer

Netzbetreiber A1:

Username: ppp@A1plus.at
Passwort: ppp
Dial-Up Nummer: *99***1#
Modem-Init String: at+cgdcont=1,"IP","A1.net"

Netzbetreiber T-Mobile:

Username: gprs.internet
Passwort: leer
Dial-Up Nummer: leer
Modem-Init String: leer

Netzbetreiber Drei:

Username: leer
Passwort: leer
Dial-Up Nummer: *99#
Modem-Init String: leer

