

Silverball Cosmo

➔ Better games through innovation!



www.tab.at



Ersatzteile

TAB-Austria Industrie- und Unterhaltungselektronik GmbH & CoKG

Haider Strasse 40, A-4052 Ansfelden

Tel.+43 (0)7229/78 040-0*, Fax +43 (0)7229/78 660, e-mail: parts@tab.at



TAB
A U S T R I A

www.tab.at



T A B

A U S T R I A

Industrie- und Unterhaltungs-
elektronik GmbH & CoKG

Ersatzteile – Silverball COSMO

(Stand 30.05.2006)

GEHÄUSE - GRUNDGEHÄUSE



022.082.006

Korpus Metall Cosmo



361.110.131

Kassatüre Cosmo



022.011.603

Rastbolzen mit Kontermutter DIN 439



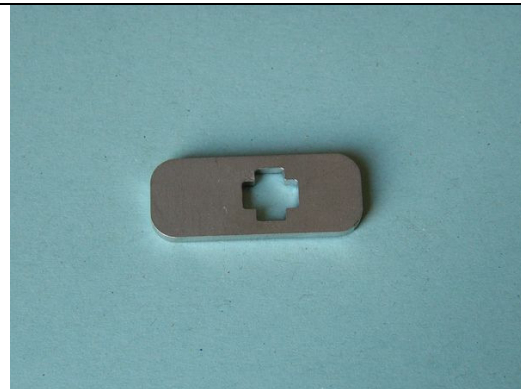
022.082.065

Lagerbuchse Cosmo



022.082.064

Verriegelungswinkel vorne Cosmo



675.196.192

Sperrhaken Seite Cosmo/Strato JTIC



T A B

A U S T R I A

Industrie- und Unterhaltungs-
elektronik GmbH & CoKG



675.196.188

Sperrhaken Seite Cosmo STC



210.075.027

Seitenteil Kunststoff links Cosmo



210.075.018

Seitenteil Kunststoff rechts Cosmo



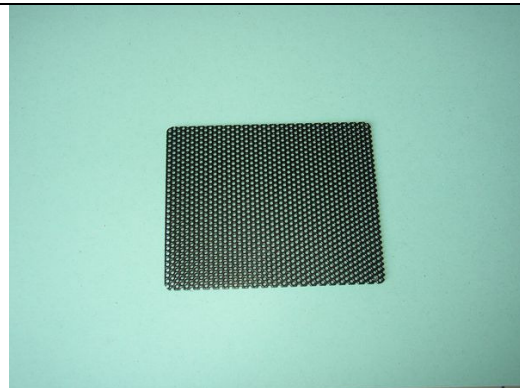
210.075.017

Seitenteil Kunststoff Cosmo rechts f.NV7



022.082.038

Lüfterabdeckung Cosmo



022.082.039

Lüftergitter links Cosmo



T A B

A U S T R I A

Industrie- und Unterhaltungs-
elektronik GmbH & CoKG



464.126.127
Lüfterblech Cosmo



675.191.550
Schloss C905 23mm versch.sperrend JTIC



001.112.050
Aufkleber Logo SILVERBALL oval 9x4cm



022.011.400
Softgehäusefüße mit Spreizniete SFF-018



023.218.017
Kantenschutzprofil 8x6 schwarz



675.196.189
Distanzplatte Cosmo/Strato Schloss STC



T A B

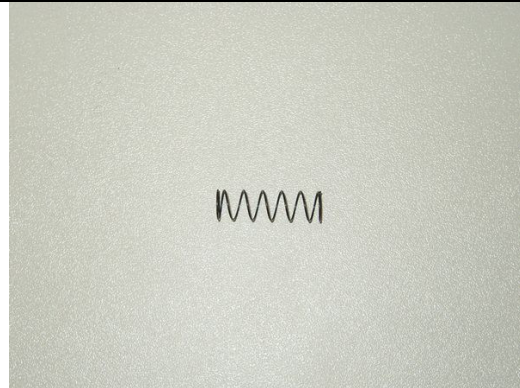
A U S T R I A

Industrie- und Unterhaltungs-
elektronik GmbH & CoKG

GEHÄUSE - OBERTEIL



210.075.012
Oberteil Cosmo Kunststoff



162.600.010
Druckfeder d=0,5 D=7,5 Lo=26 n=5,5



022.082.054
Deckelscharnier links Cosmo



022.082.053
Deckelscharnier rechts Cosmo



022.082.056
Displayscharnier links Cosmo



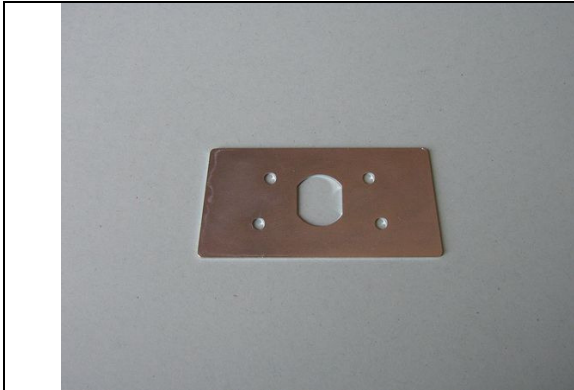
022.082.055
Displayscharnier rechts Cosmo



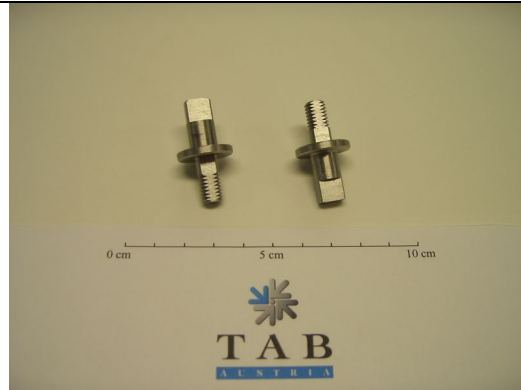
T A B

A U S T R I A

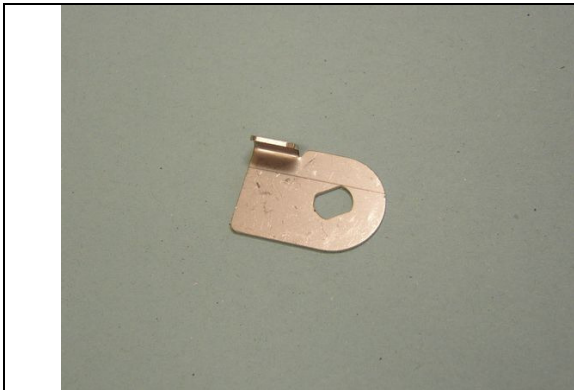
Industrie- und Unterhaltungs-
elektronik GmbH & CoKG



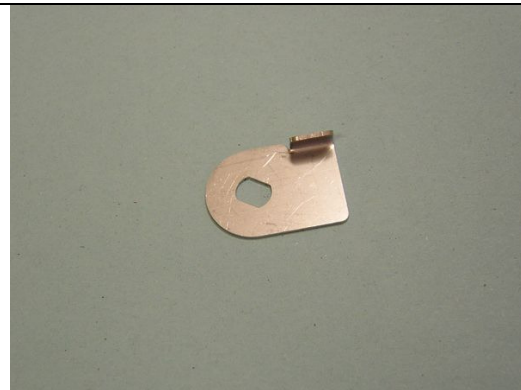
022.082.059
Verriegelungsplatte vorne Cosmo



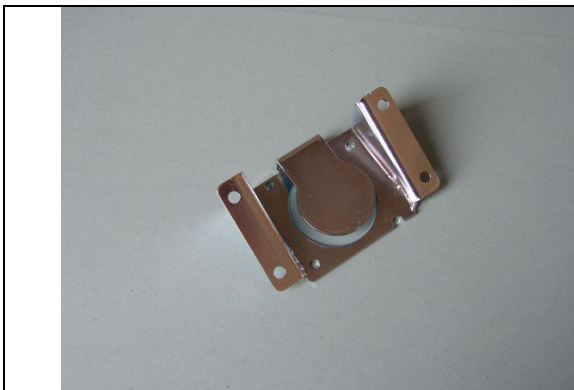
022.082.022
Achse für Display Cosmo



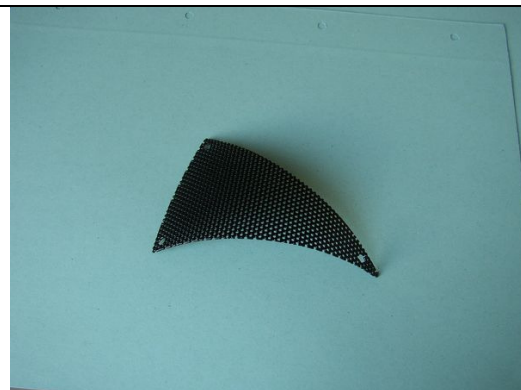
022.082.058
Drehwinkelbegrenzung Display links Cosmo



022.082.060
Drehwinkelbegrenzung Display rechts Cos.



022.082.062
Halteblech Joystick Cosmo



412.120.255
Lautsprechergitter links Cosmo



T A B

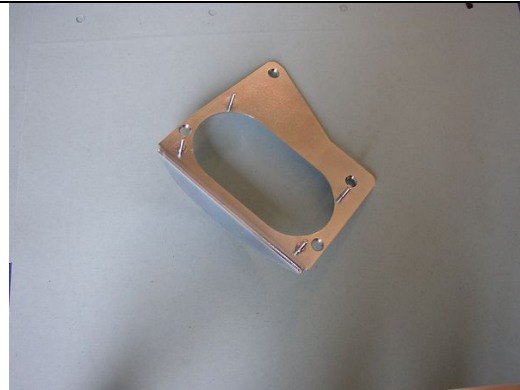
A U S T R I A

Industrie- und Unterhaltungs-
elektronik GmbH & CoKG



412.120.254

Lautsprechergitter rechts Cosmo



022.082.049

Lautsprecherhalterung links Cosmo



022.082.048

Lautsprecherhalterung rechts Cosmo



022.082.057

Lampenhalterung Cosmo

GEHÄUSE - OPTIONEN



210.041.200

Drehteller für SB Beetle u. Cosmo 306mm

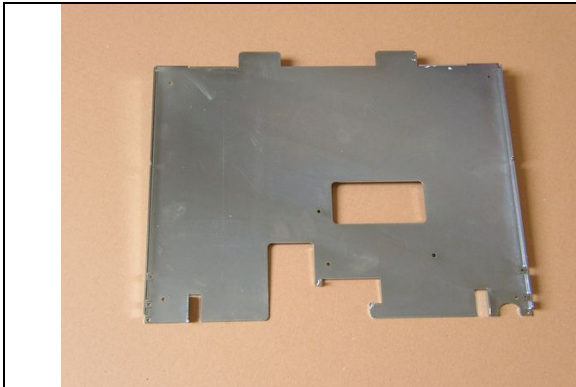
DISPLAY



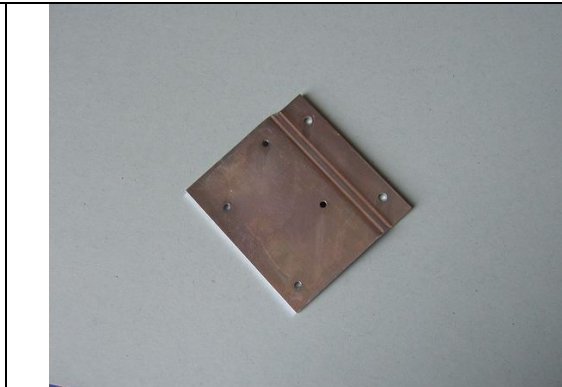
831.700.005
LCD komplett für Cosmo 17"



831.700.032
LCD TFT 17" LTM170EI-A01



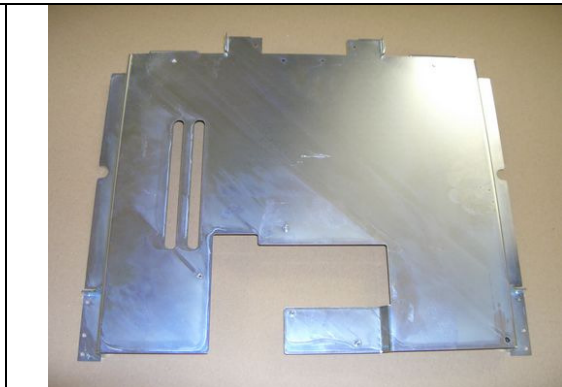
022.082.021
Halteblech Display für Cosmo
 passend zu LCD TFT 17" LTM170EI-A01 (Mat. 831700032)



022.082.066
Halteblech Kamera Cosmo
 passend zu LCD TFT 17" LTM170EI-A01 (Mat. 831700032)



831.700.033
LCD TFT 17" LTM170KT-LS19E4



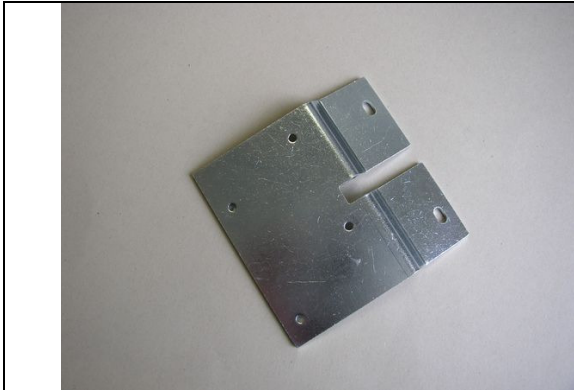
022.082.018
Halteblech Display für Cosmo seitlich
 passend zu LCD TFT 17" LTM170KT-LS19E4 (Mat. 831700033)



T A B

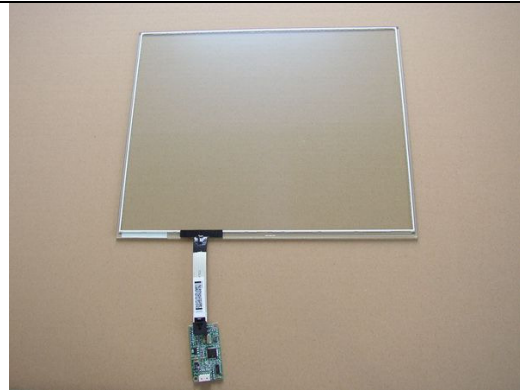
A U S T R I A

Industrie- und Unterhaltungs-
elektronik GmbH & CoKG



022.082.072

Halteblech Kamera für Displayblech seitl
passend zu LCD TFT 17" LTM170KT-LS19E4 (Mat. 831700033)



462.930.202

Touch Screen 17"flat+USB C. 17-8421-217



210.075.029

Kunststoffteil vorne Display Cosmo



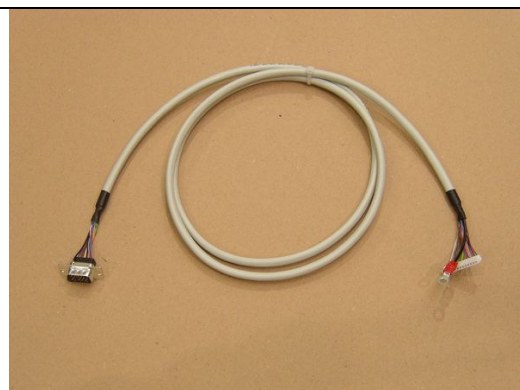
210.075.028

Kunststoffteil hinten Display Cosmo



022.082.070

Versteifung Displayblech Cosmo



360.110.712

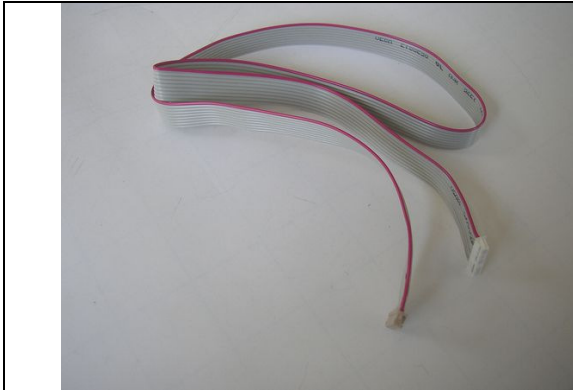
Kabel VGA für LCD TFT 17"



T A B

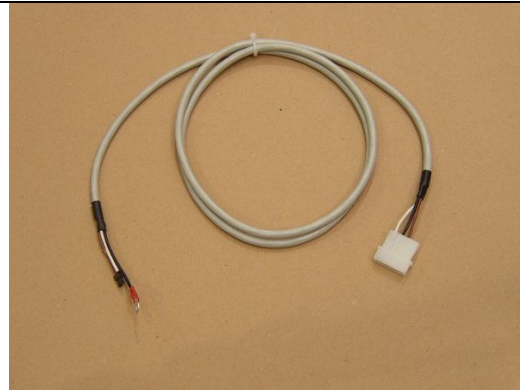
A U S T R I A

Industrie- und Unterhaltungs-
elektronik GmbH & CoKG



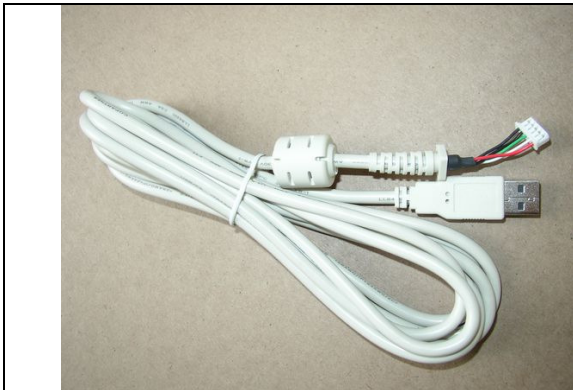
360.110.702

Kabel OSD Board für TFT Samsung



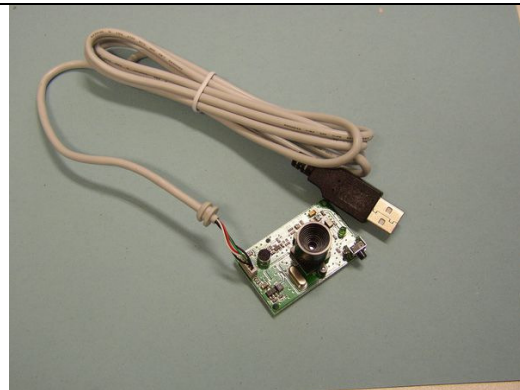
360.110.719

Kabel Spannungsversorgung intern Cosmo



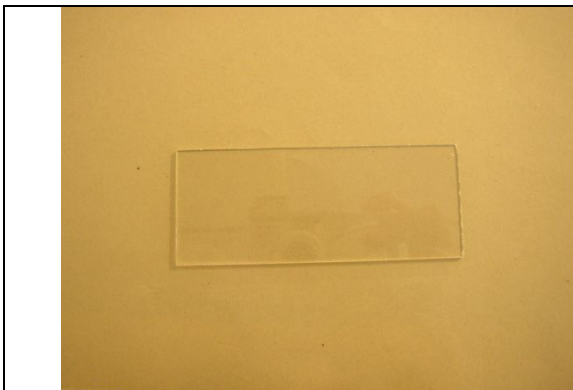
462.930.117

Kabel Touch Controller USB auf EXII



831.800.011

Kamera Notecam Pro



673.164.031

Plexi Kamera Cosmo



022.011.708

Abstandhülsen 13mm schwarz



T A B

A U S T R I A

Industrie- und Unterhaltungs-
elektronik GmbH & CoKG

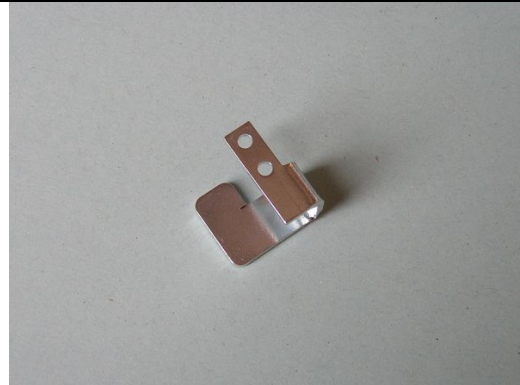
GELD-HANDLING



464.138.446

Münzprüfer SECI RM5BZC

Dieser Artikel wird, falls nicht anders angegeben, in der Währung des Empfangslandes programmiert.



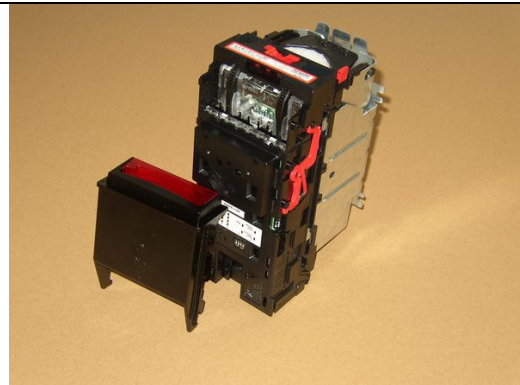
464.046.850

Druckstück für Münzprüfer Max Fire



464.138.703

Münzeinwurf Cosmo



010.100.527

Akzeptor NV7 horizontal PA189 with PA192

Dieser Artikel wird, falls nicht anders angegeben, in der Währung des Empfangslandes programmiert.



022.082.037

Notenleser Montagebleche Cosmo



210.075.019

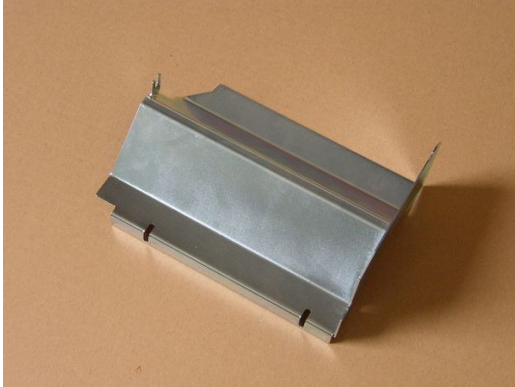
Banknotenbeschriftungsfeld Cosmo rot



T A B

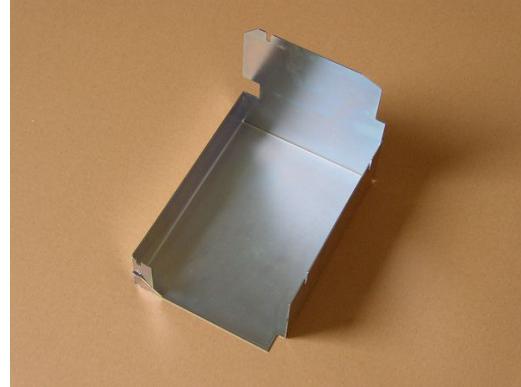
A U S T R I A

Industrie- und Unterhaltungs-
elektronik GmbH & CoKG



022.082.046

Münzkassa klein Cosmo



022.082.047

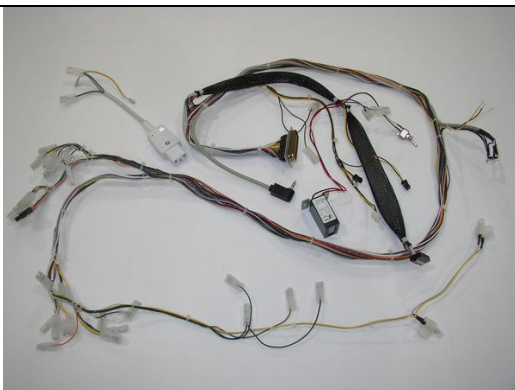
Münzkassa groß Cosmo



162.600.011

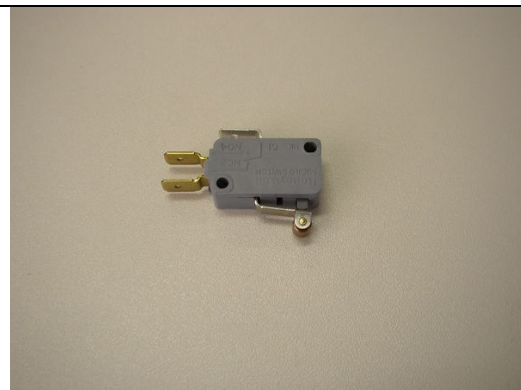
Kegeldruckfeder Münzeinwurf Cosmo

ELEKTRISCHE TEILE



360.110.635

Kabelbaum Silverball Cosmo



461.613.360

Mikroschalter Honeywell groß V5J012BB1D,



T A B

A U S T R I A

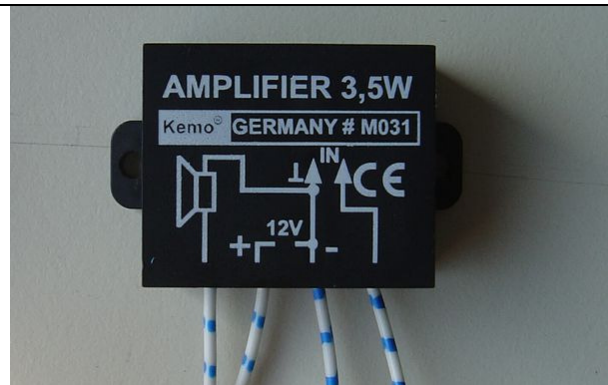
Industrie- und Unterhaltungs-
elektronik GmbH & CoKG



671.115.507
Kombinetzfilter 3,15A
inkl. 2x Sicherung



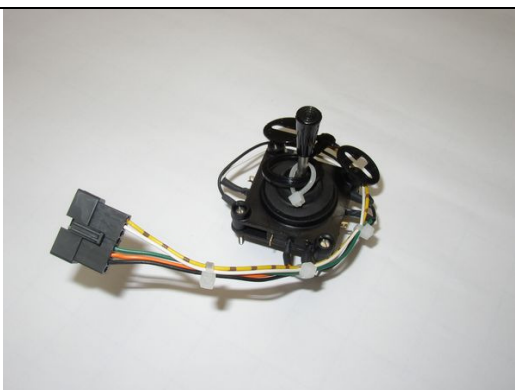
831.900.033
Lüfter 80x80mm mit JST Stecker



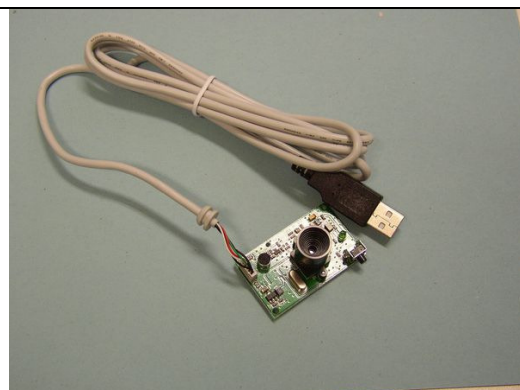
471.221.762
Verstärkermodul 3,5W M031



412.120.260
Lautsprecher SC 5.9 ND 8056



360.110.654
Joystick JV4 mit JST Stecker



831.800.011
Kamera Notecam Pro



T A B

A U S T R I A

Industrie- und Unterhaltungs-
elektronik GmbH & CoKG



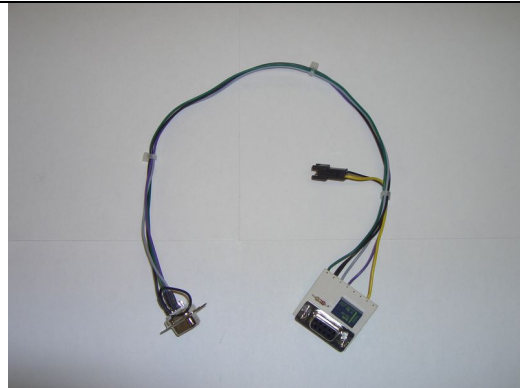
771.200.746
Taster Pulsador Redondo A0107 rot



771.200.747
Taster Pulsador Redondo A0107 grün

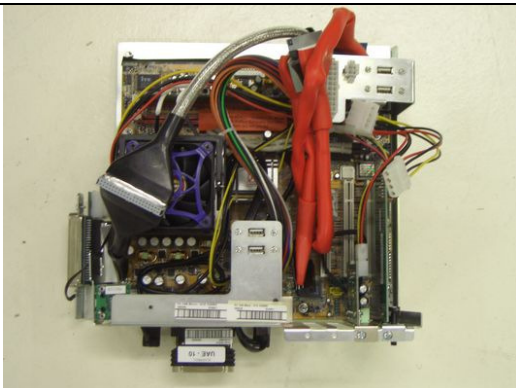


771.200.748
Taster Pulsador Redondo A0107 gelb



360.110.006
Kabel VDAI Cosmo

PC



831.000.017
PC TAB Micro-ATX COSMO



022.082.036
Motherboard-Halteblech Cosmo



T A B

A U S T R I A

Industrie- und Unterhaltungs-
elektronik GmbH & CoKG



831.600.014

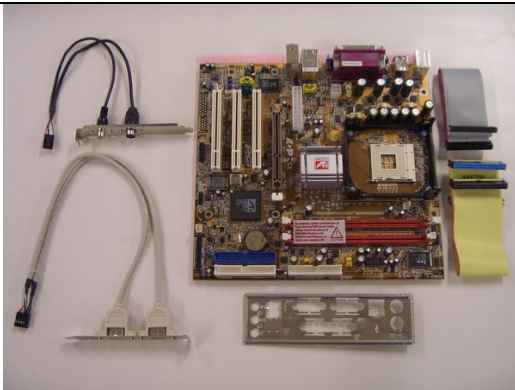
PC Netzteil FSP 270 Standard



831.600.012

PC Netzteil FSP 300

Bei Verwendung als Ersatzteil für Silverball Cosmo bis
Seriennummer GE0024022 muss zusätzlich auch das
Lüfterblech (464.126.127) getauscht werden.



831.000.077

PC MOTHERBOARD PCPARTNER MICRO ATX

ab System 314 (SB V10.04)



831.000.019

PC Motherboard Gigabyte micro ATX

Charge GA8TRS300M (oranger CPU-Sockel): BIOS 49 ab
System 309 (SB V10.00 XP) BIOS 54 ab System 317 (SB
V10.00 XP) Charge GA-8TRS350 (gelber CPU-Sockel):
BIOS 52 ab System 312 (SB V10.02 XP) ACHTUNG:
Funktioniert nur mit original Samsung Speicher - 831300015
Charge SAMSORIG



360.110.721

USB 90 degree Kabel



831.000.057

PC CPU Pentium 4 2,4GHz



831.900.034
PC Lüfter Tigerclaw P4 478 3.06G



831.000.040
PC Festplatte 40 GB
nicht limitierbar



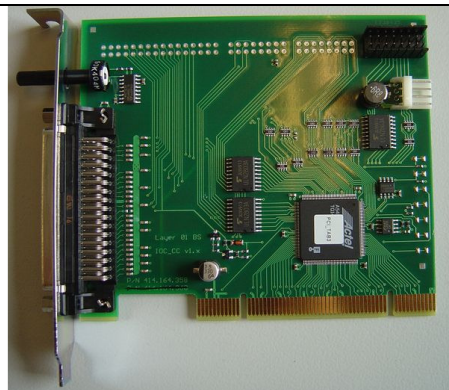
831.900.015
PC HDD Rundkabel 75 cm



831.900.007
PC HDD (UDMA 100/133) Kabel
für alle UDMA fähigen Motherboards (QDI 831000044 und
alle ATX boards) PC-Partner 831000077



831.300.015
PC RAM DIMM 256MB DDR (ATX board)



414.164.358
PC I/O-Controller PCI cctalk 50pol Sub-D



T A B

A U S T R I A

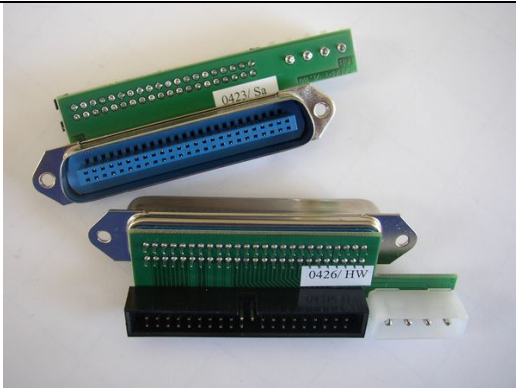
Industrie- und Unterhaltungs-
elektronik GmbH & CoKG



360.110.630
Y Kabel Cosmo



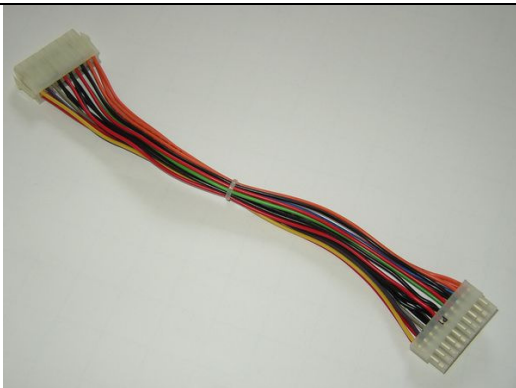
831.900.012
Kabel Y Power 5,25" auf 5,25" und 3,5"



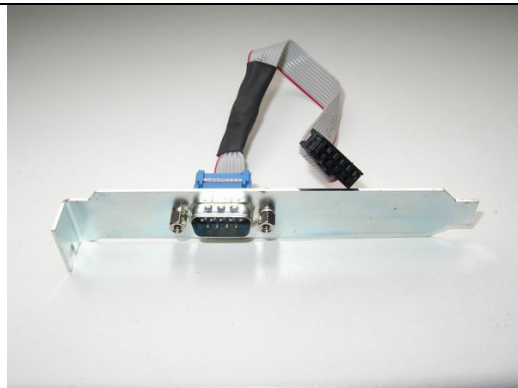
831.900.009
PC Wechselrahmen-Platine



360.110.008
Verlängerungskabel P4 28cm



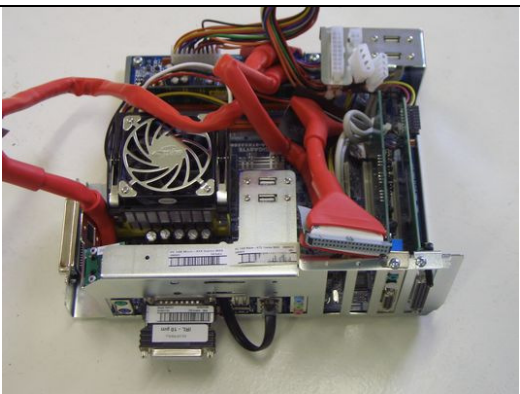

360.110.009
Verlängerungskabel ATX 28cm





831.900.013
Sub-D Stecker Version Acorp

| | |
|---|--|
|  | |
| <p>471.221.763 PC Verstärker TAB 2x3 Watt</p> | |

PC MAX SPEZIFISCH

| | |
|--|---|
|  |  |
| <p>831.000.016 PC TAB Micro-ATX Cosmo MAX</p> | <p>831.000.047 PC Festplatte 160 GB</p> |



| | |
|---|---|
|  |  |
| <p>831.200.012 PC Soundkarte SBPCI1282SP SB Pro</p> | <p>831.200.009 PC Soundkarte Creative Lab 128 ab System 32 (Max Fire V1.18 und Silverball V9.32)</p> |




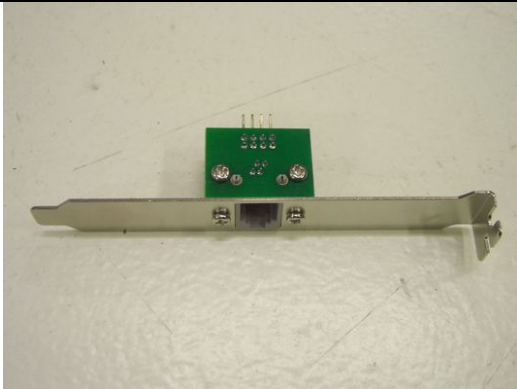
T A B

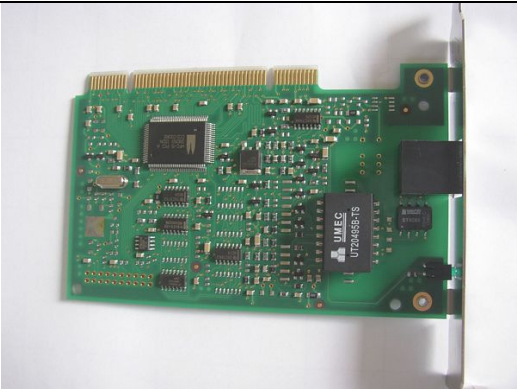
A U S T R I A

Industrie- und Unterhaltungs-
elektronik GmbH & CoKG

| | |
|---|--|
|  |  |
| 831.000.094 PC Festplatte 250 GB | 831.000.089 PC Festplatte 400 GB |

PC-MODEMS

| | |
|---|---|
|  |  |
| 831.800.057 PC Modem PCI 56K 3com USRobotics ab System 19 (Silverball V7.08, Max Fire V1.01) und ab System 122 (Max Fire Video V1.00, Virtual Pinball V1.10) und ab System 306 (Silverball Centurio auf Strato und Cosmo und Max Fire (Video) V1.21) | 464.164.163 Steckerplatine Modemverbindung analog |

| | |
|--|--|
|  |  |
| 831.800.059 PC Modem PCI intern ISDN Data Fire 2 ab System 30 (Silverball V9.10) und ab System 135 (Virtual Pinball V1.17 und V2.01 und Max Fire Video V1.02) und ab System 306 (Silverball Centurio auf Strato und Cosmo und Max Fire (Video) V1.21) | 360.110.860 ISDN Anschlusskabel RJ-45/RJ45 8*8 6m |



T A B

A U S T R I A

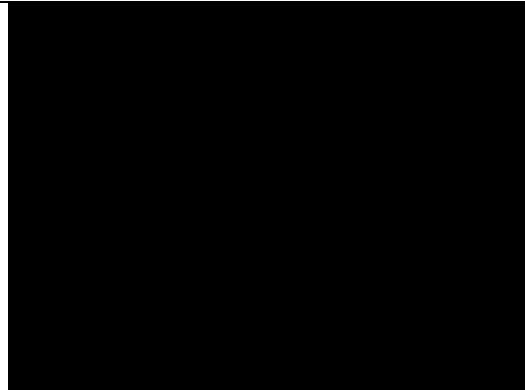
Industrie- und Unterhaltungs-
elektronik GmbH & CoKG



831.800.056

PC GPRS Modem Siemens MC35T

ab Silverball V7.04, Max Fire V1.00, Virtual Pinball V1.12



360.110.010

Kabel RS232 für GPRS Modem Cosmo



360.110.011

Kabel Stromvers. GPRS Modem Cosmo/Strato



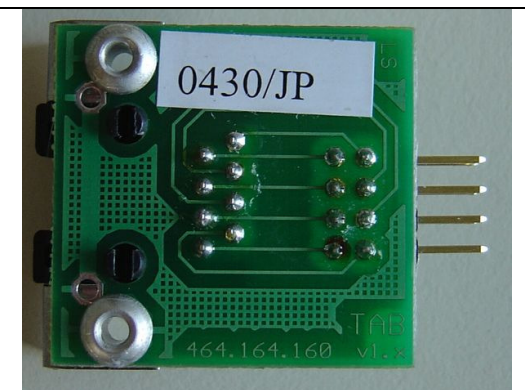
831.800.061

Innenglaslebeantenne



360.110.718

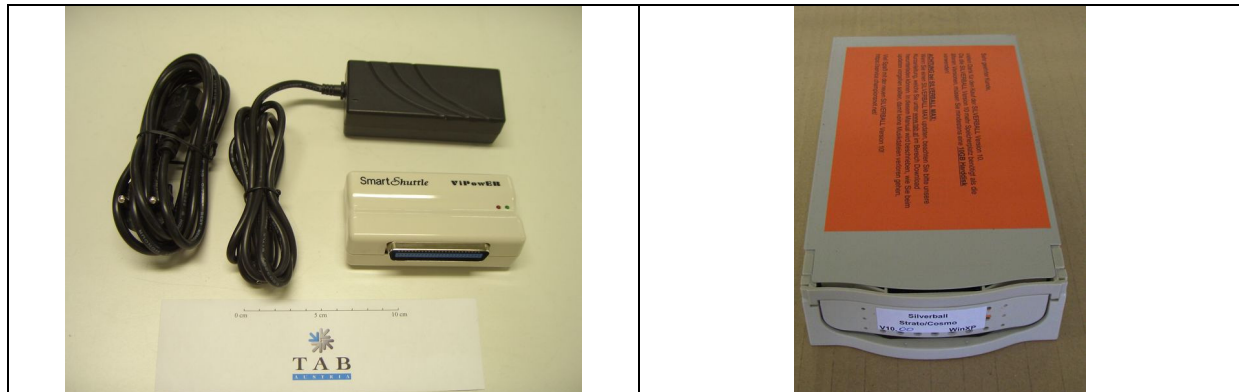
Netzwerkverlängerung 40 cm



464.164.160

Steckerplatine Netzwerkverbindung

ZUBEHÖR



831.000.067
USB 2.0 Smart Shuttle

831000018XP
Updatedisk bespielt SB Strato/Cosmo



831.000.075
Servicedisk XPE (Cosmo,Strato,MaxFire+V)
 für Silverball Cosmo und Strato ab V10.00 und Max Fire (Video)
 ab V1.21 (Musikupdates, Werbeseiten, Logo, Musikdatenbank
 sichern, ...)

831.000.091
PC Kopierstation XP (SB V10, MF, MV, GI)

Kontakt:

| | | |
|--------------|---------------------------------|------------------------|
| Verkauf: | Tel.: +43 (0)7229 / 78040 - 162 | E-mail: sales@tab.at |
| Ersatzteile: | Tel.: +43 (0)7229 / 78040 - 184 | E-mail: parts@tab.at |
| Hotline: | Tel.: +43 (0)7229 / 78040 - 250 | E-mail: hotline@tab.at |

Alle Preise in Euro (exkl. Mwst.)
 Ab Werk Ansfelden (EXW)

Copyright 2005 TAB-AUSTRIA - Alle Rechte vorbehalten.
 Die Vervielfältigung auch nur von Teilen dieses Kataloges oder dieser Preisliste in jeglicher Form, sei es durch Druck,
 Fotokopie, Email oder sonstiger Form ist nur mit schriftlicher Zustimmung der TAB-AUSTRIA erlaubt.
 Irrtümer und Druckfehler von technischen Daten, Texten oder Bilder vorbehalten. Modifikationen können aufgrund
 Weiterentwicklungen erfolgen.