

# Virtual Pinball

→ Better games through innovation!



[www.tab.at](http://www.tab.at)



## Ersatzteile

TAB-Austria Industrie- und Unterhaltungselektronik GmbH & CoKG

Haider Strasse 40, A-4052 Ansfelden

Tel.+43 (0)7229/78 040-0\*, Fax +43 (0)7229/78 660, e-mail: [parts@tab.at](mailto:parts@tab.at)



**T A B**  
A U S T R I A

[www.tab.at](http://www.tab.at)



# T A B

A U S T R I A

Industrie- und Unterhaltungs-  
elektronik GmbH & CoKG

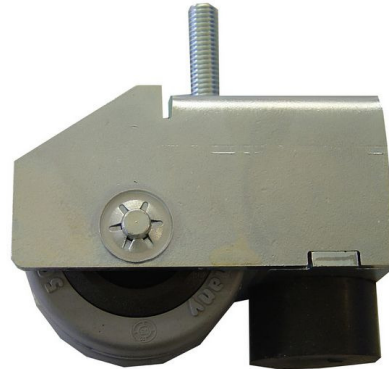
## Ersatzteile – Virtual Pinball

(Stand 24.05.2005)

### GEHÄUSE - FUß



675.161.011  
**Fuß VP**



023.218.016  
**Rolleneinheit VP**



213.078.400  
**Gummipuffer Typ E D 30x H 17mm G M10**

### GEHÄUSE - MITTELTEIL



675.161.012  
**Mittelteil VP**




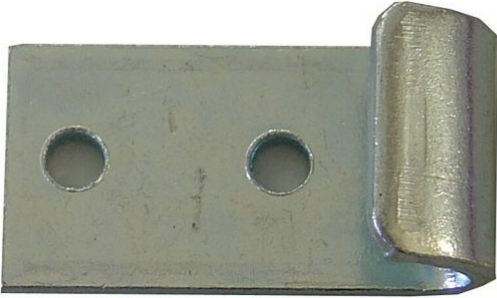
210.075.082  
**Plexi seitlich VP**



# T A B

A U S T R I A

Industrie- und Unterhaltungs-  
elektronik GmbH & CoKG

	
210.075.083 <b>Plexi Front VP</b>	675.161.013 <b>Klemmleiste Plexi vorne VP</b>
	
675.161.014 <b>Rückwanddeckel VP</b>	675.191.465 <b>Schloss 20mm STS 624.097 versch.sperrrend</b>
	
675.196.055 <b>Gegenhaken E2.05.00.04/5</b>	213.078.385 <b>Gummipuffer Typ A 8x8mm hart 12.2001.510</b>



# T A B

A U S T R I A

Industrie- und Unterhaltungs-  
elektronik GmbH & CoKG



675.161.015  
**Verriegelungszapfen VP**



675.161.021  
**Riegelscheibe VP**



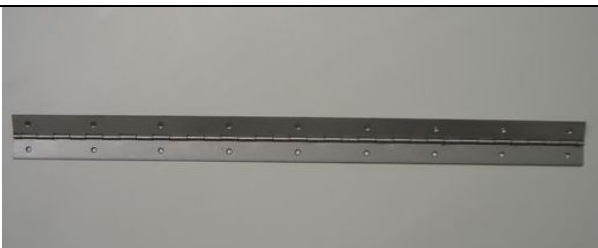
675.196.197  
**Sperrbügel**



361.196.121  
**Sperrbügel VP**



022.011.603  
**Rastbolzen mit Kontermutter DIN 439**



675.161.022  
**Scharnier VP**



# T A B

A U S T R I A

Industrie- und Unterhaltungs-  
elektronik GmbH & CoKG



675.161.023

**Winkelblech Tiltsensor VP**



210.010.510

**Aschenbecher Standard 29-0220**



675.161.024

**Aschenbecherblech VP**

## GEHÄUSE - FRONT



210.075.084

**Kunststofffront VP ABS**



210.075.085

**Kunststofftür VP ABS**



# T A B

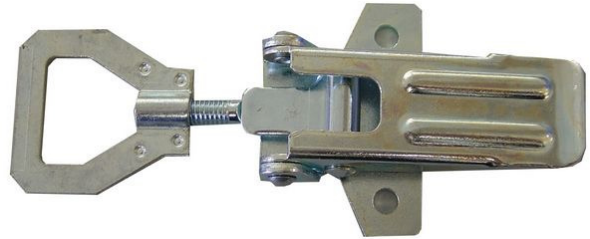
A U S T R I A

Industrie- und Unterhaltungselektronik GmbH & CoKG



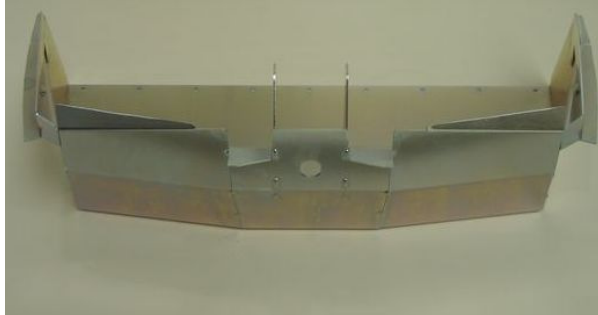
675.191.550

**Schloss C905 23mm versch.sperrend JTIC**



675.196.050

**Spannverschluss E2.05.00.04/6**



675.161.020

**Kassatürblech VP**



675.161.026

**Security-Blech VP**

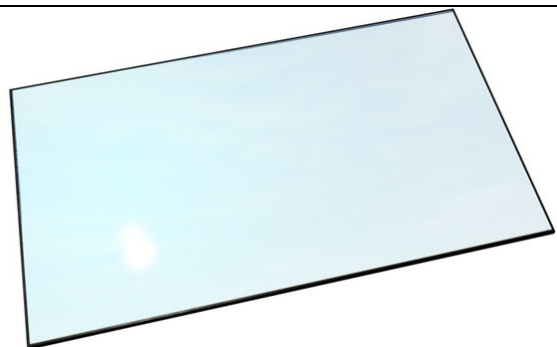
ab Seriennummer GE0013729 serienmäßig eingebaut und ab Seriennummer GE0019099 in Kassentürblech integriert

## DISPLAEEINHEIT



831.800.000

**Display VP 42" mit Wärmetauscher**



831.800.001

**Verbundglas VP, 2+4mm f. PLASTERM**



# T A B

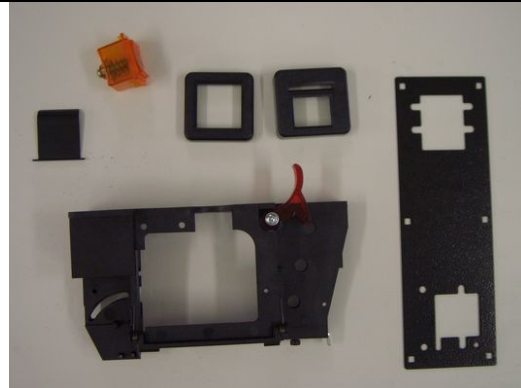
A U S T R I A

Industrie- und Unterhaltungs-  
elektronik GmbH & CoKG

## GELD-HANDLING



464.138.464  
**Münzprüfer NRI G13 MFT GB/Euro**  
Topeinwurf



464.065.241  
**Münzprüferhalterung für G13 MFT\_komplett**  
Kunststoff A07



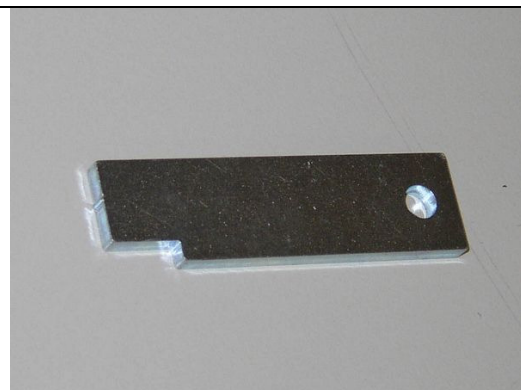
464.071.425  
**Münzeinwurf TAB Standard**



464.071.427  
**Münzrückgabe TAB Standard**



675.161.016  
**Zwischenblech MPR-Halterung VP**



022.031.035  
**Klemmblech Münzeinwurfsbeleuchtung**



# T A B

A U S T R I A

Industrie- und Unterhaltungs-  
elektronik GmbH & CoKG



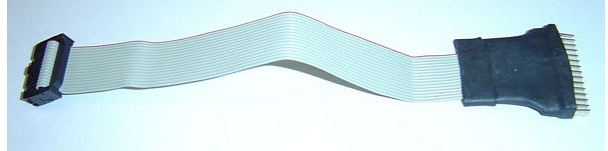
010.100.515  
**Banknotenakzeptor NV-4**



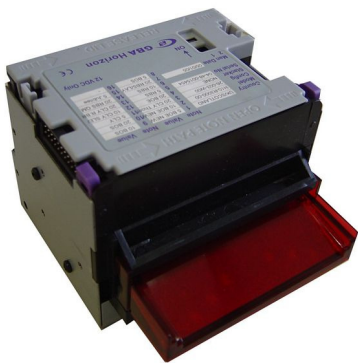
361.070.551  
**Banknotenrutsche VP**



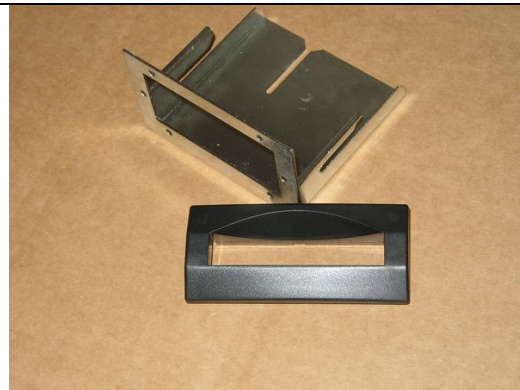
010.100.522  
**Banknotenakzeptor NV-8**



360.010.121  
**Adapter NV4-NV7/8 (Verbindungsleitung)**



010.100.523  
**Banknotenprüfer Astro GBA2 / GBA HR1**



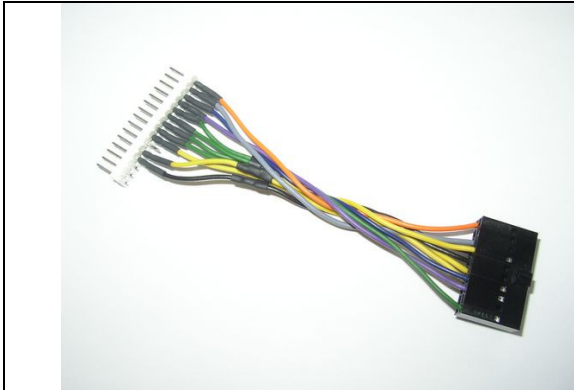
022.031.046  
**Blende Compact Astro GBA**



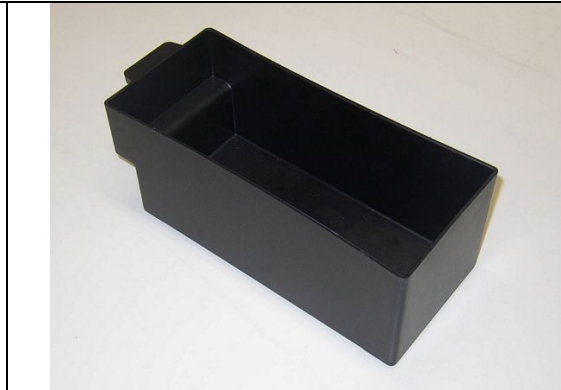
# T A B

A U S T R I A

Industrie- und Unterhaltungs-  
elektronik GmbH & CoKG

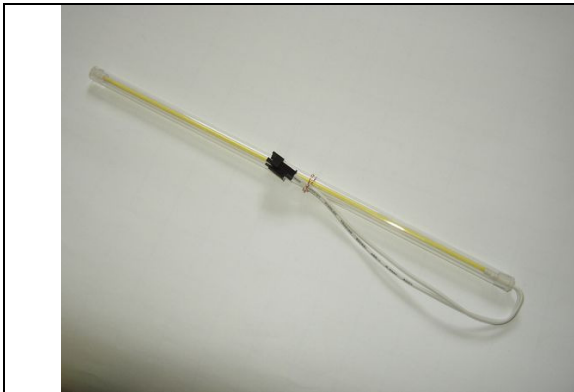


360.010.119  
**Adapter NV4->Astro GBA**

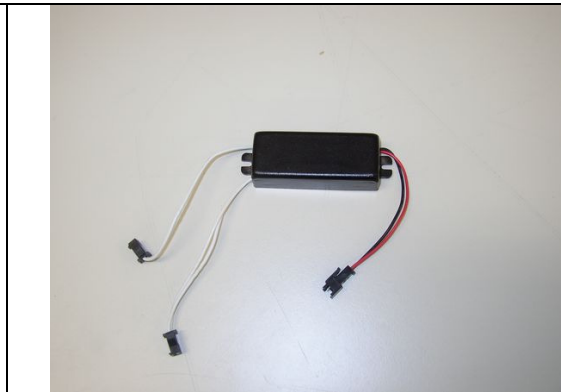


361.110.127  
**Kassa Kunststoff VP 116x126x280**

## ELEKTRISCHE TEILE



462.981.001  
**CCFL-Backlight Type 275mm x 2,5mm gelb**



462.982.001  
**CCFL-Inverter with black cover**



771.064.306  
**Taster orange VP**



771.200.736  
**Taster rund orange, Pro medium**



# T A B

A U S T R I A

Industrie- und Unterhaltungs-  
elektronik GmbH & CoKG



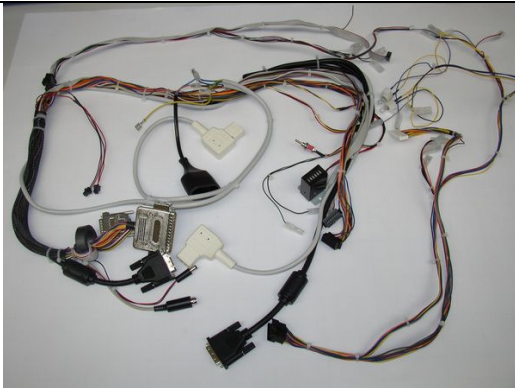
771.200.734

**Taster rund gelb TAB classic**



831.900.300

**Trackball orange USB/PS2 ohne Kabel**



360.110.683

**Kabelbaum Virtual Pinball**



671.115.507

**Kombinnetzfilter 4A 3,15A**  
inkl. 2x Sicherung



412.120.290

**Lautsprechersystem Aktiv VP**  
wurde bis Seriennummer GE0019096 eingebaut



412.120.261

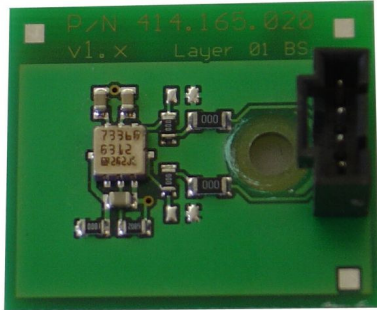
**Soundsystem Subwoofer+Satelliten Aktiv**  
ab Seriennummer GE0019097 serienmäßig eingebaut



# T A B

A U S T R I A

Industrie- und Unterhaltungs-  
elektronik GmbH & CoKG



414.165.020  
**Platine Tiltensor VP**



360.141.810  
**Gerätenetzkabel 230V~**

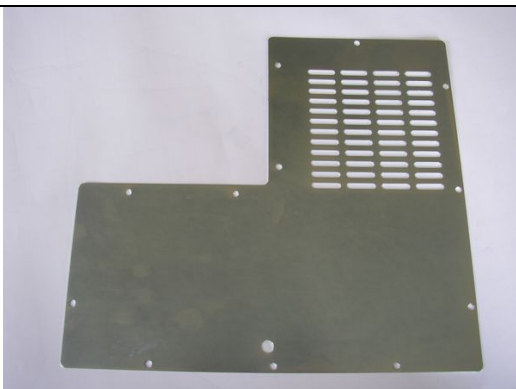
## PC



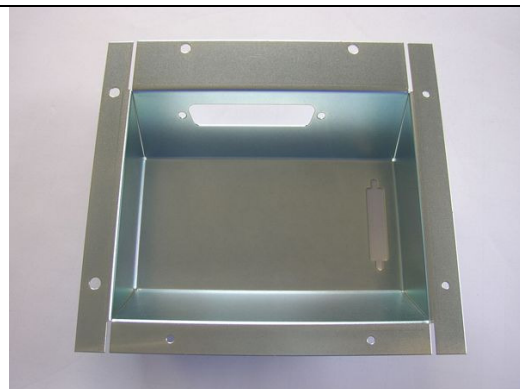
831.000.080  
**PC TAB Mini-AT VIRTUAL PINBALL**



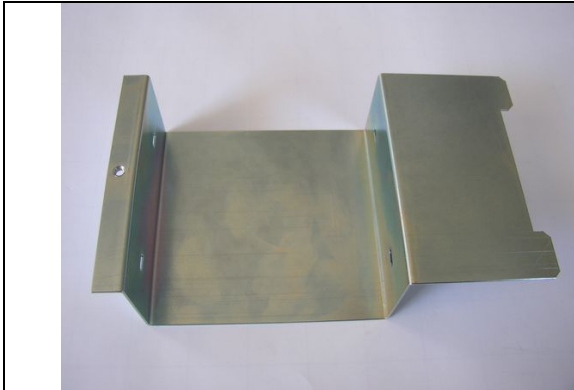
831.900.027  
**PC Gehäuse TAB Mini-AT**  
Vertriebstext ST12x1 blau verzinkt



022.011.450  
**Abdeckplatte PC TAB Mini-AT**



022.011.455  
**Update-Einschub PC TAB Mini-AT**



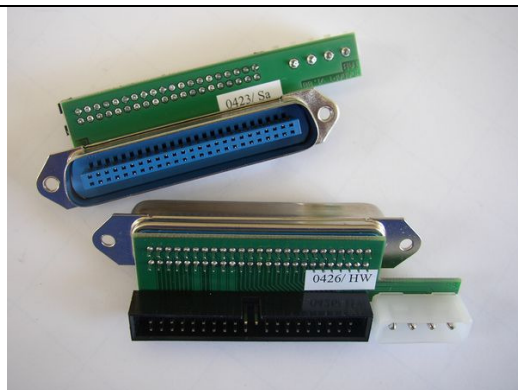
022.082.032  
**Halteblech Festplatte PC TAB Mini-AT**



831.000.072  
**PC Grafikkarte ATI Radeon 9200 128MB DDR**  
ab System 127 (Max Fire Video V1.01 und Virtual Pinball V1.12)



831.900.031  
**PC Lüfter mit Boardanschluss**



831.900.009  
**PC Wechselrahmen-Platine**



831.000.040  
**PC Festplatte 40 GB**  
nicht limitierbar



831.000.071  
**PC CPU Pentium III 1,2 GHz, 512KB Cache**  
für Virtual Pinball und Max Fire (Video) mit QDI Motherboard  
-831000044



# T A B

A U S T R I A

Industrie- und Unterhaltungs-  
elektronik GmbH & CoKG



831.600.018  
**PC Netzteil CE Task 250W**



414.164.058  
**Platine I/O-Controller SB Pro**



831.900.011  
**PC HDD Kabel**



831.300.017  
**PC RAM 256MB SDRAM 168pin 100MHz**



831.000.044  
**PC Motherboard QDI TAB**  
ab System 119 (Virtual Pinball V1.02, Max Fire Video V1.00)



360.110.657  
**Kabel für Stromversorgung 12V**



# T A B

A U S T R I A

Industrie- und Unterhaltungs-  
elektronik GmbH & CoKG

## PC-MODEMS



831.800.057

### PC Modem PCI 56K 3com USRobotics

ab System 19 (Silverball V7.08, Max Fire V1.01) und ab System 122 (Max Fire Video V1.00, Virtual Pinball V1.10, Virtual Casino V1.07) und ab System 306 (Silverball Centurio auf Strato und Cosmo und Max Fire (Video) V1.21)



831.800.059

### PC Modem PCI intern ISDN Data Fire 2

ab System 30 (Silverball V9.10) und ab System 135 (Virtual Pinball V1.17 und V2.01 und Max Fire Video V1.02) und ab System 306 (Silverball Centurio auf Strato und Cosmo und Max Fire (Video) V1.21)



360.110.860

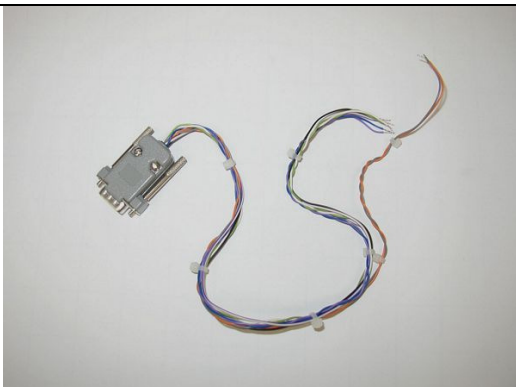
### ISDN Anschlusskabel RJ-45/RJ45 8\*8 6m



831.800.056

### PC GPRS Modem Siemens MC35T



ab Silverball V7.04, Max Fire V1.00, Virtual Pinball V1.12, Virtual Casino V1.09



831.800.063

### Kabel Stromversorgung GPRS Modem

**ZUBEHÖR**

	
<p>831.000.038  <b>Updatedisk bespielt Virtual Pinball</b></p>	<p>831.000.067  <b>USB 2.0 Smart Shuttle</b></p>

**Kontakt:**

Verkauf:	Tel.: +43 (0)7229 / 78040 - 162	E-mail: sales@tab.at
Ersatzteile:	Tel.: +43 (0)7229 / 78040 - 184	E-mail: parts@tab.at
Hotline:	Tel.: +43 (0)7229 / 78040 - 250	E-mail: hotline@tab.at

Alle Preise in Euro (exkl. MwSt.)  
 Ab Werk Ansfelden (EXW)

Copyright 2005 TAB-AUSTRIA - Alle Rechte vorbehalten.  
 Die Vervielfältigung auch nur von Teilen dieses Kataloges oder dieser Preisliste in jeglicher Form, sei es durch Druck, Fotokopie, Email oder sonstiger Form ist nur mit schriftlicher Zustimmung der TAB-AUSTRIA erlaubt.  
 Irrtümer und Druckfehler von technischen Daten, Texten oder Bilder vorbehalten. Modifikationen können aufgrund Weiterentwicklungen erfolgen.