



Technische Information

für

**Silverball Beetle Pro
mit Anbaukasse
und NV4 Notenleser**



T A B

A U S T R I A

Industrie- und Unterhaltungs-
elektronik GmbH & CoKG



Dieses Dokument beschreibt die Einstellungen für den Banknotenleser NV4, die Notwendig sind, um bei voller Notenkasse den sicheren Betrieb zu gewährleisten.

Bei der Zusammenstellung von Texten und Abbildungen wurde mit großer Sorgfalt vorgegangen, dennoch können Fehler nicht vollständig ausgeschlossen werden.

Der Hersteller übernimmt für fehlerhafte Angaben und deren Folgen weder eine juristische Verantwortung noch irgendeine Haftung.

Für Verbesserungsvorschläge oder Hinweise auf Fehler ist der Hersteller dankbar.

Alle Rechte, auch die der fotomechanischen Wiedergabe und der Speicherung in elektronischen oder sonstigen Medien, vorbehalten. Das Programm, Handbuch und alle Bestandteile unterliegen den internationalen Copyrightbestimmungen.

(C)1996-2004 TAB-Austria
A-4052 Ansfelden, Haiderstrasse 40
Tel. +43 / 72 29 / 78 0 40 - 0*, Fax +43 / 72 29 / 78 6 60

All rights reserved (SM 14.09.2004)

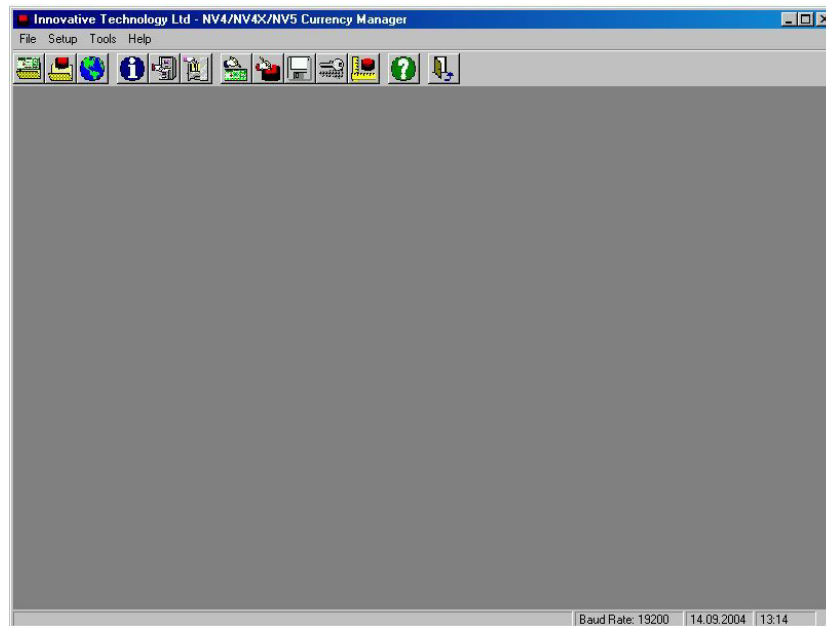


Manchmal, wenn die Banknotenkasse voll ist werden die Banknoten wieder retour gegeben und trotzdem Kredite verbucht.

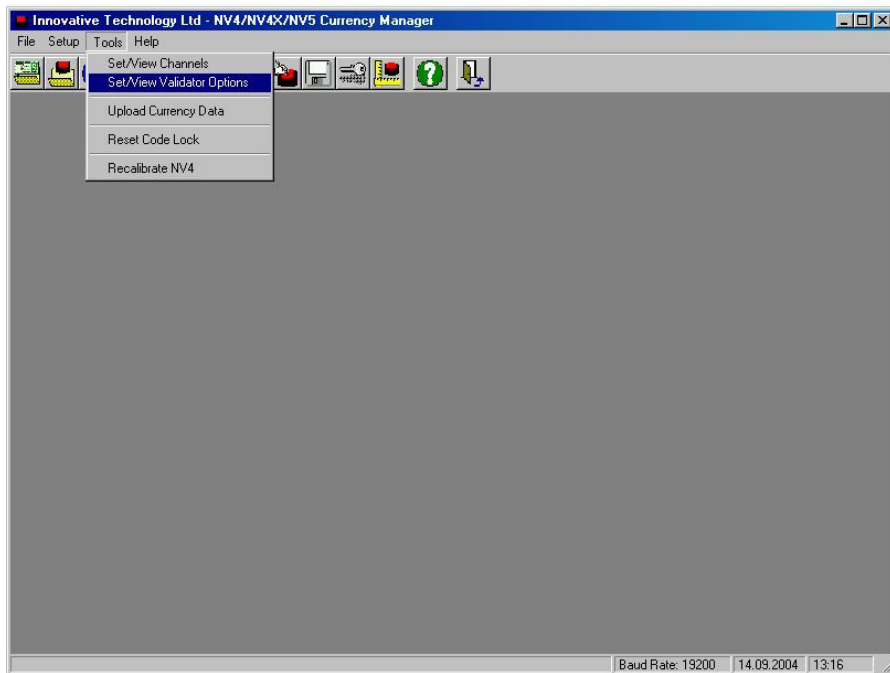
In diesem Fall müssen die Einstellungen des Banknotenlesers NV4 umgestellt werden.

Schließen sie dazu den Banknotenleser mit der Currency Programming Software von Innovative an.

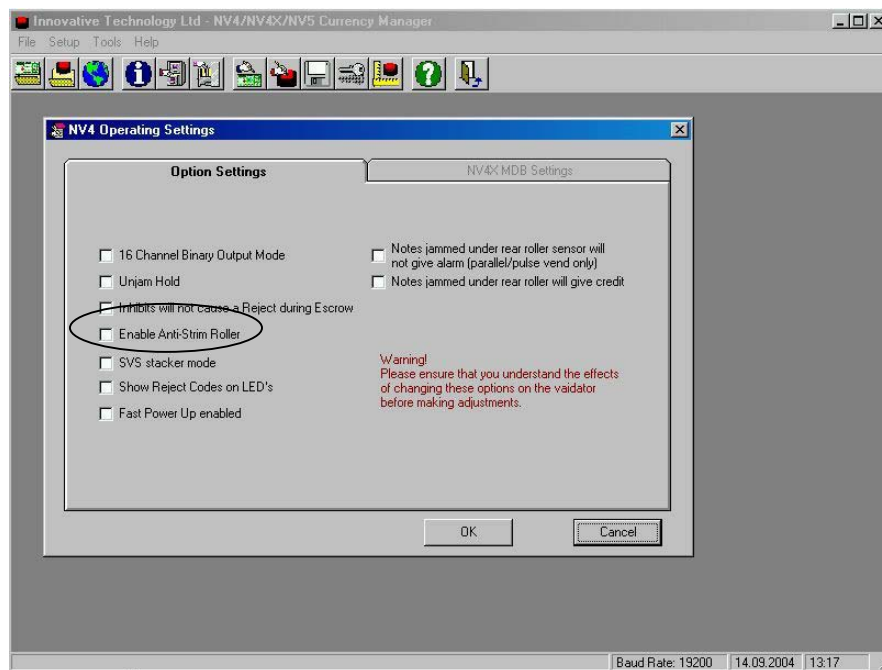
Folgen Sie den Bildern um den Anti Strim Punkt in der Service Software zu deaktivieren.



Öffnen Sie den NV4 currency Manager



Öffnen sie die Set/View Validator Options



Entfernen Sie den im Punkt Enable Anti-Strim Roller das Häkchen und drücken Sie die O.K. Schaltfläche.





Notizen

Bei weiteren Fragen bitte wenden sie sich an unsere Hotline.

+43/7229/78040/250

www.tab.at

