



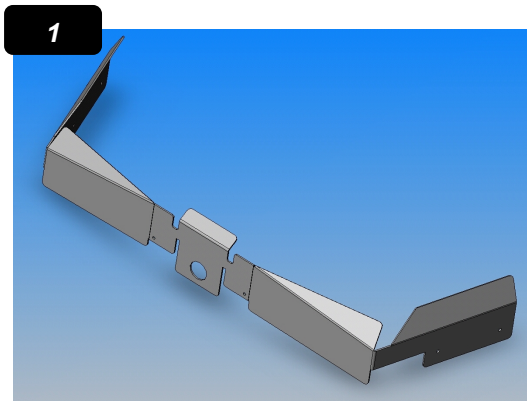
Einbau des Security-Blechs

Um die Einbruchssicherheit des Virtual Pinballs zu erhöhen, bauen Sie das Security-Blech wie beschrieben ein.

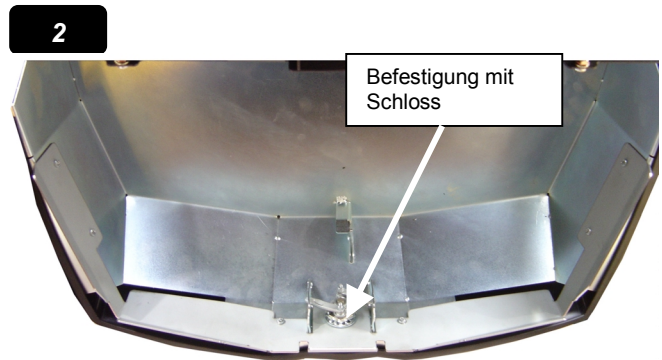
Um Verletzungen und Beschädigungen zu vermeiden, hantieren Sie Vorsichtig.

Artikelnummer: 675161026

Security-Blech Virtual Pinball



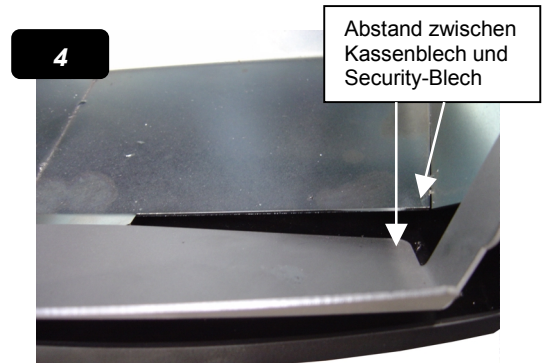
Security-Blech 675161026



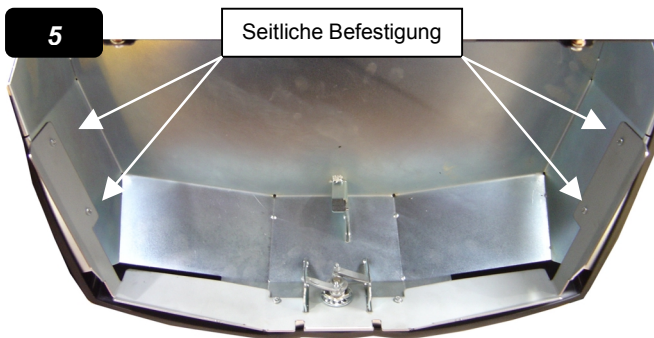
Schrauben Sie die Versperung inklusive Schloss herunter und befestigen Sie das Security-Blech mit dem Schloss.



Neben den Schloss schrauben das Security-Blech zusätzlich an.



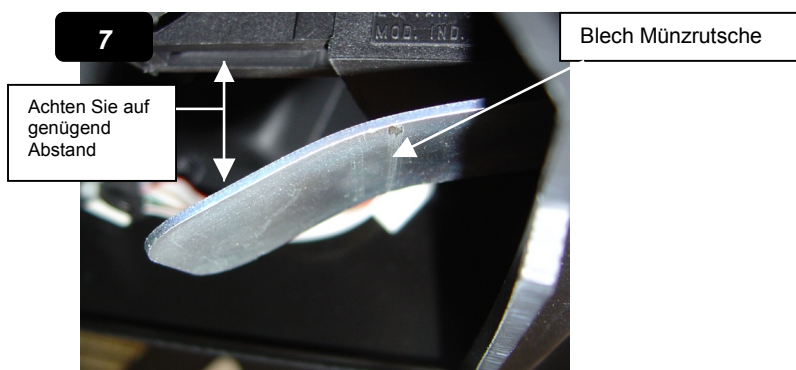
Bevor Sie das Security-Blech seitlich befestigen, achten Sie darauf, dass genügend Abstand zwischen Kassenblech und Security-Blech besteht. Ansonsten passt die Kasse nicht in das Gerät. Öffnen und schließen Sie mehrmals die Kassentüre um den richtigen Abstand zu ermitteln.



Nun kann mit jeweils zwei Schrauben das Security-Blech seitlich befestigt werden.



das Security-Blech ist nun fertig montiert und rutscht beim versperren hinter den Kunststoffteil.



Biegen Sie das Münzrutschenblech leicht nach unten. Durch das Security-Blech wird es nach oben gedrückt, es könnten dort sonst Münzen stecken bleiben.

Bei weiteren Fragen steht Ihnen unsere Hotline gerne zur Verfügung.

+43/7229/78040/250

www.tab.at